

MULTISERVICE

LTM 1090-4.1 Grúa Móvil



90 ton.



68 mts.



58 mts.



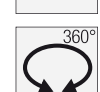
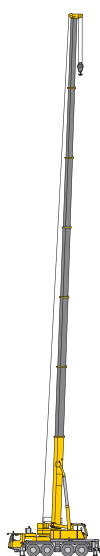
50 mts.



LIEBHERR



Tabla de Carga



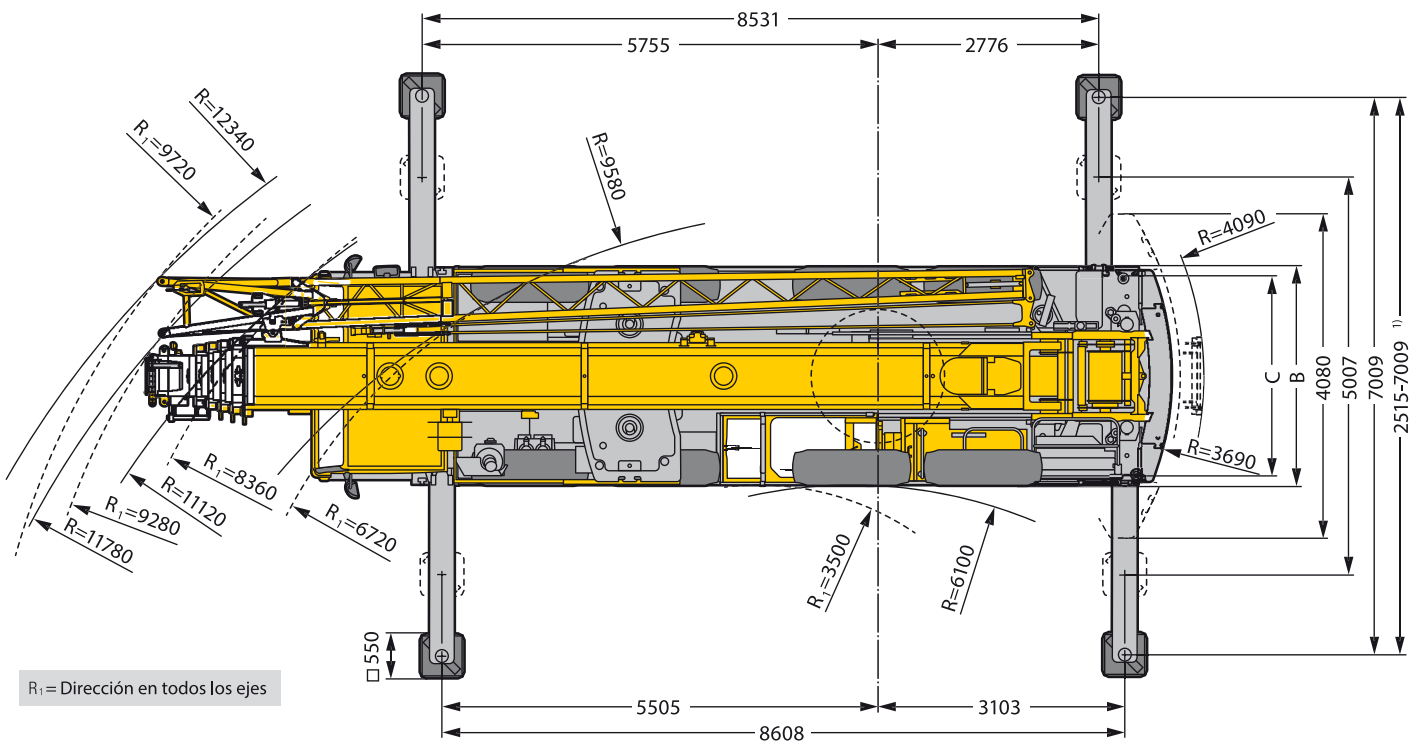
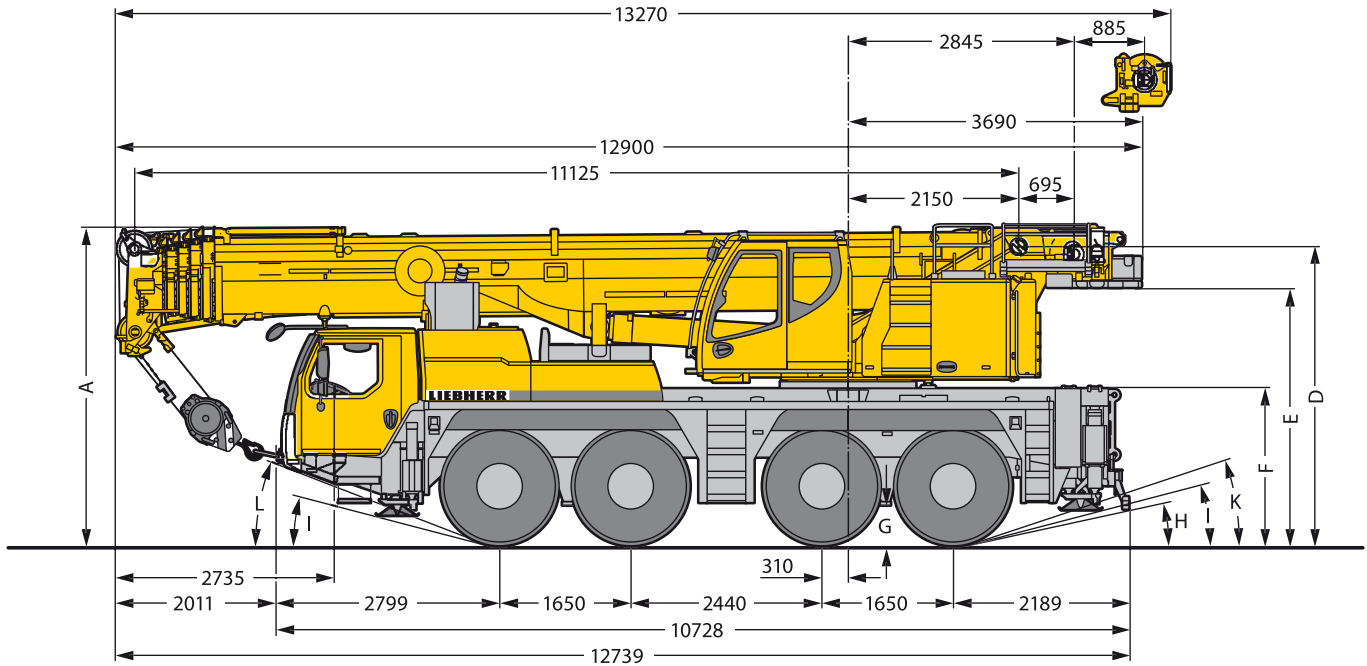
	*	11,1 m	14,7 m	18,3 m	21,9 m	25,4 m	29 m	32,6 m	36,2 m	39,7 m	43,3 m	46,9 m	50 m	
3	90	63,3	63,3	63	52,5									3
3,5	74,9	61,7	61,9	61,5	51,5	42,1								3,5
4	63,3	57	57,1	56,9	50,5	41,4	34,1							4
4,5	59,3	52,6	52,9	52,9	49,4	40,8	33,7							4,5
5	55,6	48,8	49	49	48	40,1	33,3	27,4						5
6	47,5	42,3	42,6	42,6	42,7	38,3	32,2	26,4	22					6
7	39,9	36,8	37,4	37,2	37,6	36,3	30,8	25,4	21,7	17,6				7
8	34	31,7	32,3	32,6	32,6	32,4	29,5	24	21,1	17,4	14			8
9	27,5	27,3	28,3	28,6	28,5	28,4	27,7	22,3	20	16,9	13,8	10,9		9
10			25	25,2	25,2	25,7	24,8	20,7	18,7	16,1	13,4	10,8	9	10
11			22	22,3	22,4	22,7	22	19,3	17,5	15,3	12,9	10,5	9	11
12			19,4	19,5	20,1	20	19,6	17,9	16,5	14,5	12,3	10,2	8,8	12
14				15,8	15,9	15,8	15,5	15,2	14,5	13	11,2	9,5	8,4	14
16				12,9	13	12,9	12,6	12,6	12,3	11,6	10,3	8,8	7,8	16
18					10,9	10,7	10,5	10,8	10,5	10,3	9,4	8,2	7,2	18
20						9,1	9,4	9,2	8,9	8,7	8,6	7,6	6,7	20
22						8	8,2	7,9	7,6	7,7	7,6	7	6,2	22
24							7,1	7	7	6,8	6,5	6,5	5,8	24
26							6,3	6,2	6,2	6	5,9	5,9	5,4	26
28								5,7	5,5	5,5	5,4	5,2	5,1	28
30									5,1	4,9	4,9	4,8	4,5	30
32										4,5	4,4	4,2	4	32
34										4,1	3,9	3,7	3,5	34
36											3,4	3,3	3	36
38												2,9	2,6	38
40												2,6	2,3	40
42													2	42
44													1,7	44
46													1,5	46

* hacia atrás

Dimensiones

	A	A 100 mm*	B	C	D	E	F	G	H	I	K	L
385/95 R 25 (14.00 R 25)	3950	3850	2750	2360	3665	3150	1890	378	10°	11°	16°	17°
445/95 R 25 (16.00 R 25)	4000	3900	2750	2300	3715	3200	1940	428	11°	13°	17°	18°
525/80 R 25 (20.5 R 25)	4000	3900	2890	2370	3715	3200	1940	428	11°	13°	17°	18°

* suspensión abajo



R₁ = Dirección en todos los ejes



MESA CENTRAL
225915215

DESDE 1989

www.multiservicegruas.com



MULTISERVICE